

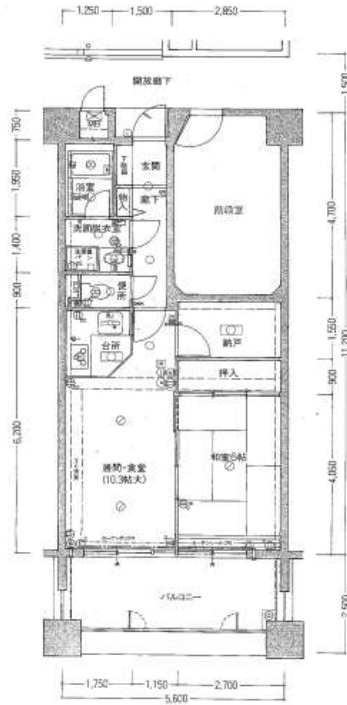
田辺市

種別

マンション

価格 **900万円**

温泉あり



専有面積

バルコニー面積 14.00m²

間取り 1LDK

所在地 和歌山県田辺市東陽

交通 JR紀勢本線紀伊田辺駅まで徒歩8分

構造 鉄骨鉄筋コンクリート造

階 14階/所在階11階

築年月 平成8年11月

現況 入居中

管理費 9,900円 修繕積立金 6,270円

駐車場 あり 別途契約が必要です。

間取り
設備 LD約10帖・K3帖・和6・納戸2.5帖・バス・トイレ・洗面脱衣 / 水道:公営
電気:関西電力 ガス:プロパン 排水:浄化槽

物件コード bm13

H30.4.9金1,080万円より値下
自治会費:2,400円



不動産のトータルプランナー
株式会社 西嶋
クリエイティブライフのお手伝い



建設業知事(般-17)第11946号 宅建業知事免®2342和宅建会員
和歌山県田辺市南新万13-20

TEL.0739-25-2125
FAX.0739-26-1222

【取引態様/媒介】

URL▶<http://www.nishijima-fudosan.co.jp>

E-mail▶info@nishijima-fudosan.co.jp

■図面と現況が相違する場合は現況優先とさせていただきます。■《仲介》ご成約の際には、当社規定の仲介手数料とそれにかかる消費税を別途申し受けます。