

田辺市

種別

マンション

価格 **1,200万円**

専有面積 65.28㎡

バルコニー面積 約14.67㎡

間取り 3LDK

所在地 和歌山県田辺市東陽

交通 JR紀勢本線紀伊田辺駅まで徒歩8分

構造 鉄骨鉄筋コンクリート造

階 14階/所在階1階

築年月 平成8年11月

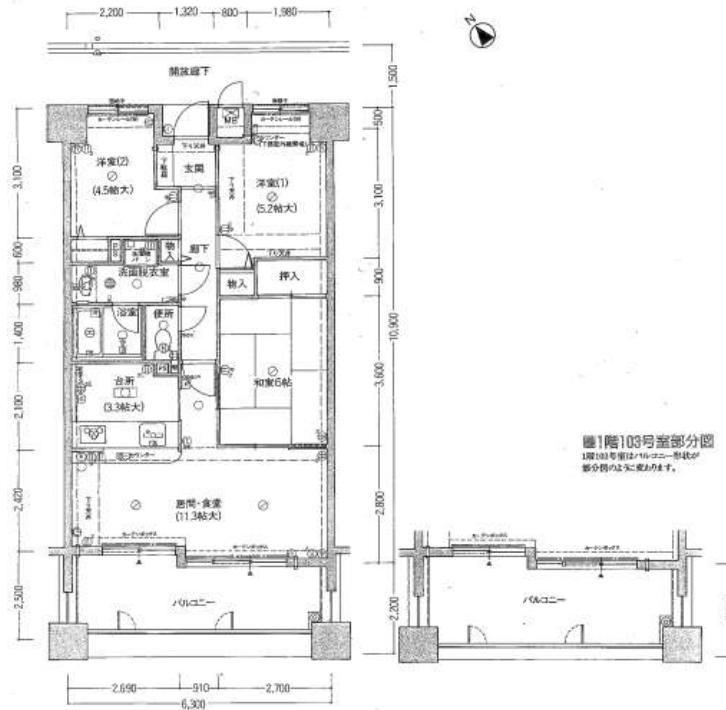
現況 入居中

管理費 13,700円 修繕積立金 8,670円

駐車場 あり 別途契約が必要です。

間取り設備 電気:関西電力 水道:公営 ガス:プロパン 排水:浄化槽

物件コード bm2



H29.10.17 金1,310万円・H29.9.14 金1,450万円・H29.8.8金1,500万円より値下げ!
K3.3 LD11.3 和6 洋5.2 洋4.5 洗面脱衣 バス トイレ



不動産のトータルプランナー
株式会社 西嶋
クリエイティブライフのお手伝い



建設業知事(般-17)第11946号 宅建業知事免®2342和宅建会員
和歌山県田辺市南新万13-20

TEL.0739-25-2125
FAX.0739-26-1222

【取引態様/媒介】

URL▶<http://www.nishijima-fudosan.co.jp>

E-mail▶info@nishijima-fudosan.co.jp

■図面と現況が相違する場合は現況優先とさせていただきます。■《仲介》ご成約の際には、当社規定の仲介手数料とそれにかかる消費税を別途申し受けます。