

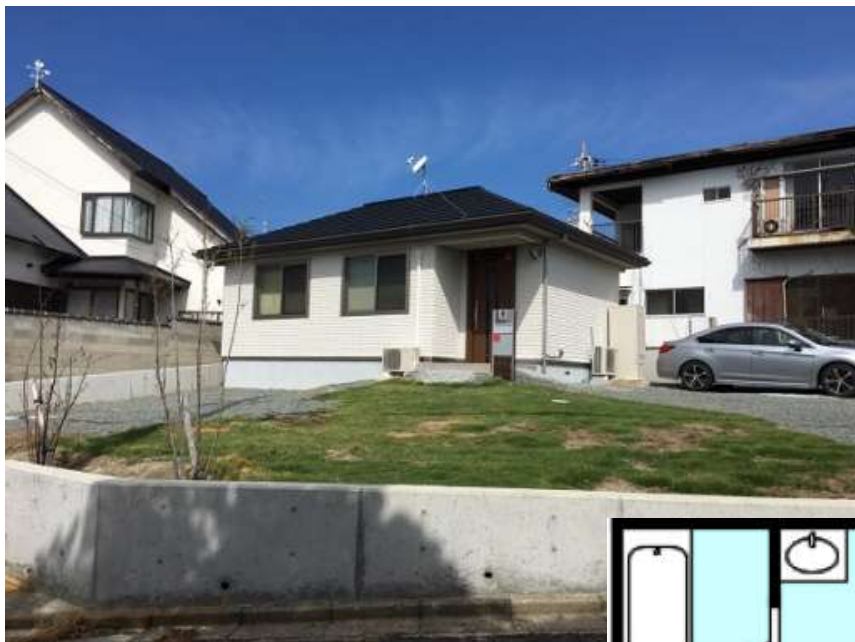
物件名 西牟婁郡白浜町 1LDK

価格

近鉄

2,100万円

近鉄別荘地の物件です。  
バス停・コンビニ近く。築浅物件です



種別	戸建て
所在地	和歌山県西牟婁郡白浜町字瓜切
交通	JR紀勢本線「白浜駅」より 約8km 明光バス バス停「南千畳」より 徒歩で約2分
構造	平家建
地目	宅地
敷地面積	335.87m <sup>2</sup> (101.60坪)
坪単価	
用途地域	第一種中高層住居専用地域 第一種娯
築年月	

間取り/1LDK 建物面積/41.31m<sup>2</sup>(12.49坪) 建ぺい率/60% 容積率/200% 備考/角地  
コンビニ・バス停近く  
温泉引込み可能

物件コード Ki-41



株式会社

ア Rudy

南紀白浜の  
不動産情報

和歌山県知事(4)第2958号 全日本不動産協会会員

和歌山県西牟婁郡白浜町890-6

TEL.0739-43-0133(代表)

URL▶http://www.arudy.jp E-mail▶info@arudy.jp

【取引態様/仲介】

FAX.0739-42-5877



■図面と現況が相違する場合は現況優先とさせていただきます。■《仲介》ご成約の際には、当社規定の仲介手数料とそれにかかる消費税を別途申し受けます。