

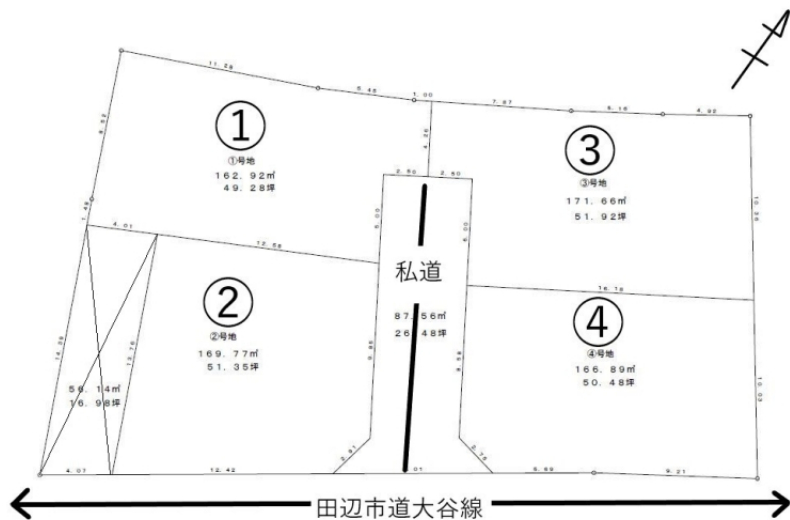
物件名 <田辺市>

価格

田辺市中万呂【分譲地】

985.6万円

予約あり 2020年9月末完成予定 全4区画 日当たり良好！ 喫茶ライフ様隣 ローソン中万呂店様まで約365m



種別	土地
所在地	和歌山県田辺市中万呂字天王代26番1より分筆 号地
交通	JR紀伊田辺駅より龍神バス乗車約13分 中万呂バス停下車徒歩約2分
構造	
地目	宅地
敷地面積	162.92m ² (49.28坪)
坪単価	20万円/坪
用途地域	無指定
築年月	

その他費用/私道負担あり 接面道路/南東側 約5mの私道に接道 建ぺい率/60% 容積率/200% 敷地の権利形態/所有権 販売区画数/4 総区画数/4 都市計画/非線引き区域 地勢/平坦 引渡/相談 法令上の制限/景観条例、和歌山県屋外広告物条例、宅地造成工事規制区域内、建築基準法第22条区域内 備考 / 校区:会津小学校・衣笠中学校
 津波災害警戒区域:外
 土砂災害警戒区域:外
 河川浸水想定区域:内(0.5m~3.0m未満の区域 田辺市洪水ハザードマップ)
 共有地【私道:87.56m²(26.48坪)持分1/4】をお付けしての販売となります。

物件コード t-nakamarotennoudai1-1-y

不動産のトータルアドバイザー

紀陽住建株式会社

田辺市あけぼの18-6

TEL.0739-24-3275

URL▶<http://kiyou.sugahara-koumuten.co.jp/>

【取引態様/売主】

FAX.0739-24-1087

和宅建会員 和知事免許 (12) 1479号



■図面と現況が相違する場合は現況優先とさせていただきます。■《仲介》ご成約の際には、当社規定の仲介手数料とそれにかかる消費税を別途申し受けます。