

物件名 <田辺市>

価格

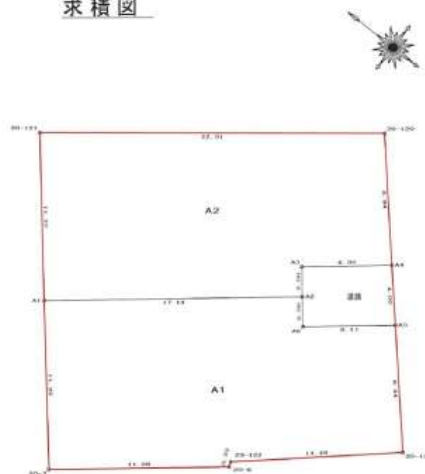
# 田辺市中三栖【売土地】

## 800万円

価格値下げいたしました！ 1,100万円



求積図



種別	土地
所在地	和歌山県田辺市中三栖字中芝88-2より分筆区画
交通	(明)学校前バス停下車 徒歩約10分
構造	
地目	宅地
敷地面積	242.18㎡(73.25坪)
坪単価	約10.9万円/坪
用途地域	-
築年月	

その他費用/私道負担あり 接面道路/南側 約4mの私道に接道 建ぺい率/-% 容積率/-% 敷地の権利形態/所有権 販売区画数/2 総区画数/2 都市計画/都市計画区域外 現況/畑 引渡/完成後即時 法令上の制限/景観計画区域内、宅地造成工事規制区域内 工事完了予定年月/2016年3月 情報更新日/2018年2月8日 備考/・三栖小学校まで約710m  
・衣笠中学校まで約490m

物件コード t-nakamisu-1-2-y

不動産のトータルアドバイザー

# 紀陽住建株式会社

田辺市あけぼの18-6

## TEL.0739-24-3275

URL▶<http://kiyou.sugahara-koumuten.co.jp/>

【取引態様/仲介】

## FAX.0739-24-1087

和宅建会員 和知事免許 (12) 1479号



■図面と現況が相違する場合は現況優先とさせていただきます。■《仲介》ご成約の際には、当社規定の仲介手数料とそれにかかる消費税を別途申し受けます。