

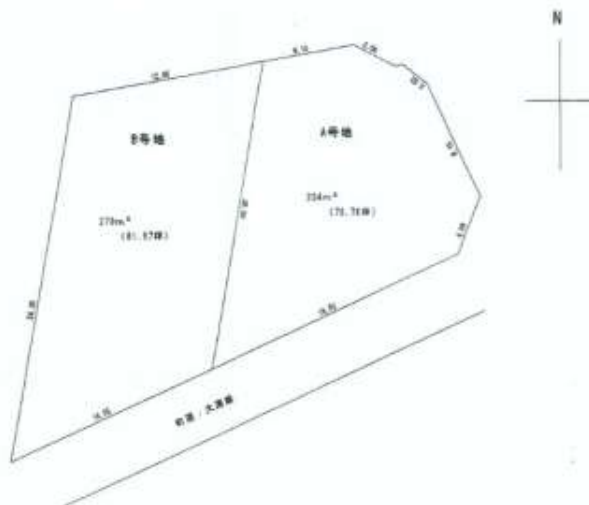
物件名 <日高郡みなべ町>

価格

みなべ町西本庄A【売土地】

637万円

商談中！ 農地法第5条許可申請が必要



種別	土地
所在地	和歌山県日高郡みなべ町西本庄字西端 ヶ2004より分筆 区画A
交通	(龍)(コ)西本庄バス停下車 徒歩約5分
構造	
地目	畑
敷地面積	234m ² (70.78坪)
坪単価	約9万円/坪
用途地域	
築年月	

接面道路/南側 約4mの町道 建ぺい率/ % 容積率/ % 敷地の権利形態/所有権 都市計画/都市計画区域外 引渡/相談 法令上の制限/景観法、農地法 設備/ 公共マスの設置(必須)・排水設備工事は自己負担となります。 公共下水道受益者負担金24万円が必要です。

物件コード t-nishihonjyo-a-2-y

不動産のトータルアドバイザー

紀陽住建株式会社

田辺市あけぼの18-6

TEL.0739-24-3275

URL▶<http://kiyou.sugahara-koumuten.co.jp/>

【取引態様/仲介】

FAX.0739-24-1087

和宅建会員 和知事免許 (12) 1479号



■図面と現況が相違する場合は現況優先とさせていただきます。■《仲介》ご成約の際には、当社規定の仲介手数料とそれにかかる消費税を別途申し受けます。