

物件名 <田辺市>

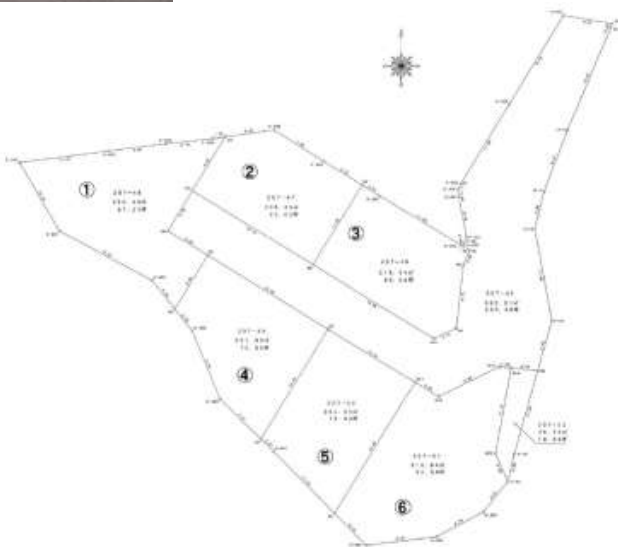
価格

田辺市中芳養サンサンヒルズ

907.6万円

大幅値下げ致しました！@11.5万 @9.5万
分譲地区画割、㎡、価格、変更致しました！
全6区画

日当たり良好
パビリオンシティ田辺店様まで車で約9分



種別	土地
所在地	和歌山県田辺市中芳養207番45より分筆区画
交通	(龍)寄巻バス停下車 徒歩約18分
構造	
地目	宅地
敷地面積	315.84㎡(95.54坪)
坪単価	9.5万円/坪
用途地域	-
築年月	

その他費用/私道負担あり 接面道路/北東側 約6mの私道に接道 建ぺい率/-% 容積率/-% 敷地の権利形態/所有権 販売区画数/6 総区画数/6 都市計画/都市計画区域外 現況/雑種地 引渡/相談 法令上の制限/景観計画区域、土砂災害警戒区域(急傾斜地の崩壊) 建築条件/なし 情報更新日/2017年12月1日 備考/・田辺西バイパスにて市街地までのアクセス良好

- ・校区:中芳養小学校・中芳養中学校
- ・海拔約52m

物件コード t-sansanhills-1-6-y

不動産のトータルアドバイザー

紀陽住建株式会社

田辺市あけぼの18-6

TEL.0739-24-3275

URL▶<http://kiyou.sugahara-koumuten.co.jp/>

【取引態様/仲介】

FAX.0739-24-1087

和宅建会員 和知事免許 (12) 1479号



■図面と現況が相違する場合は現況優先とさせていただきます。■《仲介》ご成約の際には、当社規定の仲介手数料とそれにかかる消費税を別途申し受けます。