

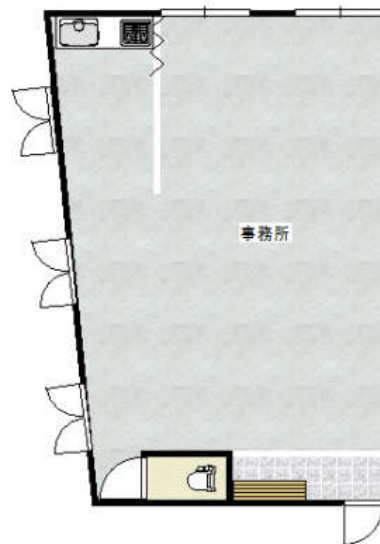
物件名 田辺市 16.2坪

賃料

ファミリーナガサワ

48,000円

JR紀伊田辺駅から約500mとすごく便利で嬉しい。



種別	店舗
所在地	和歌山県田辺市高雄一丁目5-50
交通	JR紀伊田辺駅より徒歩7分
構造/階数	鉄骨造/3階(所在階2階)
専有面積	53.72㎡
共益費	込み
敷金	4.8万円
礼金	4.8万円
敷引	清掃代
駐車場	なし 近隣 8,000円
築年月	1989年

間取り/16.2坪 空戸数/1 向き/南東 設備/エアコン付、フローリング、事務所可、ウォシュレット

物件コード 5119

株式会社 マルチョウ

東京海上日動火災保険株式会社・代理店 宅建免許登録県知事(9)2175号
和歌山県宅地物件取引業協会・全国宅地建物取引業保証協会会員

和歌山県田辺市稲成町298-1

TEL.0739-24-3939

URL▶<http://www.marucho.cc>

【取引態様/仲介】

FAX.0739-24-4575

E-mail▶fudousan@marucho.cc



■図面と現況が相違する場合は現況優先とさせていただきます。■《仲介》ご成約の際には、当社規定の仲介手数料とそれにかかる消費税を別途申し受けます。