

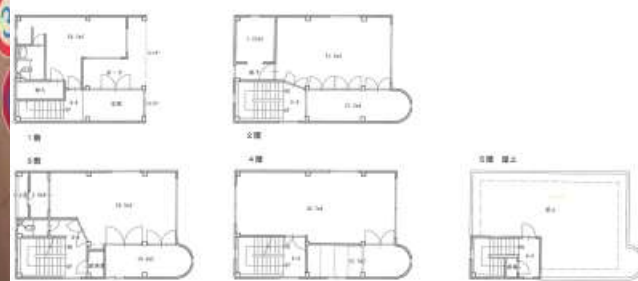
田辺市

賃貸借物件

店舗・事務所

物件名 本町 5階建店舗

エアコン新設有。



5階は屋上です。
敷金・礼金を48万円より値下しました。

所在地	和歌山県田辺市本町		
賃料	160,000円		
共益費	敷金	32万円	
敷引	礼金	32万円	
構造/階数	鉄骨造屋根5階建/5階(所在階1~4階)		
間取り			
間取り詳細			
駐車場	あり 軽5台		
築年月	1986年7月	現況	空き
交通	JR紀勢本線紀伊田辺駅まで徒歩11分		
設備	水道:公共 電気:関西電力 排水:浄化槽 管理費は借主の実費負担です。		
物件コード	rs21		



不動産のトータルプランナー
株式会社 西嶋
クリエイティブライフのお手伝い



建設業知事(般-17)第11946号 宅建業知事免®2342和宅建会員
和歌山県田辺市南新万13-20

TEL.0739-25-2125
FAX.0739-26-1222

【取引態様/媒介】

URL▶<http://www.nishijima-fudosan.co.jp>

E-mail▶info@nishijima-fudosan.co.jp

■図面と現況が相違する場合は現況優先とさせていただきます。■《仲介》ご成約の際には、当社規定の仲介手数料とそれにかかる消費税を別途申し受けます。