

田辺市

賃貸借物件

店舗・事務所

物件名 本町 5階建店舗2階

所在地 和歌山県田辺市本町

賃料 **45,000円**

共益費 5,000円 敷金 13.5万円

敷引 礼金 13.5万円

構造/階数 鉄骨造屋根5階建/5階(所在階2階)

間取り

間取り詳細 洋7.25㎡ 洋31.8㎡ 洋12.5㎡

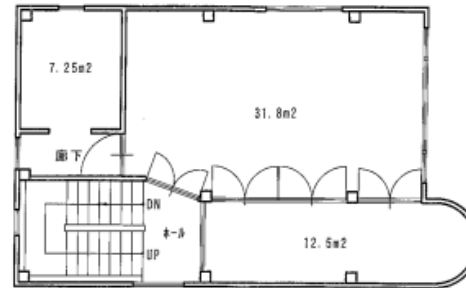
駐車場 あり 1台

築年月 1986年7月 現況 空き

交通 JR紀勢本線紀伊田辺駅まで徒歩11分

設備 電気:関西電力  
その他管理費は借主の実費負担です。  
トイレは共用です。

物件コード rs21-2



2階平面図

水道代、電気代、排水の管理費は共益費に含まれます。



不動産のトータルプランナー  
**株式会社 西嶋**  
クリエイティブライフのお手伝い



建設業知事(般-17)第11946号 宅建業知事免®2342和宅建会員  
和歌山県田辺市南新万13-20

**TEL.0739-25-2125**  
**FAX.0739-26-1222**

【取引態様/媒介】

URL▶<http://www.nishijima-fudosan.co.jp>

E-mail▶[info@nishijima-fudosan.co.jp](mailto:info@nishijima-fudosan.co.jp)

■図面と現況が相違する場合は現況優先とさせていただきます。■《仲介》ご成約の際には、当社規定の仲介手数料とそれにかかる消費税を別途申し受けます。