

田辺市

賃貸借物件

店舗・事務所

物件名 本町 5階建店舗3階

所在地 和歌山県田辺市本町

賃料 **40,000円**

共益費 5,000円 敷金 12万円

敷引 礼金 12万円

構造/階数 鉄骨造屋根5階建/5階

間取り

間取り詳細 洋32.5㎡ 洋3.6㎡ 洋10.5㎡

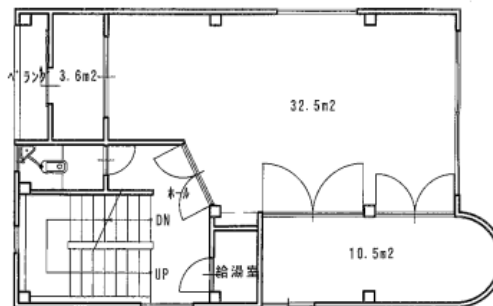
駐車場 あり 1台

築年月 1986年7月 現況 空き

交通 JR紀勢本線紀伊田辺駅まで徒歩11分

設備 電気:関西電力 排水:浄化槽
その他管理費は借主の実費負担です。
トイレは共用です。

物件コード rs21-3



3階平面図

水道代、電気代、排水の管理費は共益費に含まれます。



不動産のトータルプランナー
株式会社 西嶋
クリエイティブライフのお手伝い



建設業知事(般-17)第11946号 宅建業知事免®2342和宅建会員
和歌山県田辺市南新万13-20

TEL.0739-25-2125
FAX.0739-26-1222

【取引態様/媒介】

URL ▶ <http://www.nishijima-fudosan.co.jp>

E-mail ▶ info@nishijima-fudosan.co.jp

■図面と現況が相違する場合は現況優先とさせていただきます。■《仲介》ご成約の際には、当社規定の仲介手数料とそれにかかる消費税を別途申し受けます。