

# 田辺市

賃貸借物件

店舗・事務所

物件名 田辺市 新屋敷店舗1階

田辺駅、扇ヶ浜近く

所在地 和歌山県田辺市新屋敷町

賃料 **30,000円**

共益費 敷金 3万円

敷引 礼金 3万円

構造/階数 4階(所在階1階)

間取り 1フロア

間取り詳細

駐車場 なし

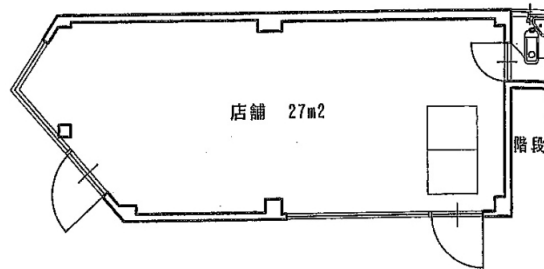
築年月 1984年3月 現況 空

交通 JR紀伊田辺駅よりバス5分東本町バス停  
徒歩4分

電気・水道は実費負担

設備

物件コード rs27



不動産のトータルプランナー  
**株式会社 西嶋**  
クリエイティブライフのお手伝い



建設業知事(般-17)第11946号 宅建業知事免®2342和宅建会員  
和歌山県田辺市南新万13-20

**TEL.0739-25-2125**  
**FAX.0739-26-1222**

URL▶<http://www.nishijima-fudosan.co.jp>

E-mail▶[info@nishijima-fudosan.co.jp](mailto:info@nishijima-fudosan.co.jp)

■図面と現況が相違する場合は現況優先とさせていただきます。■《仲介》ご成約の際には、当社規定の仲介手数料とそれにかかる消費税を別途申し受けます。