

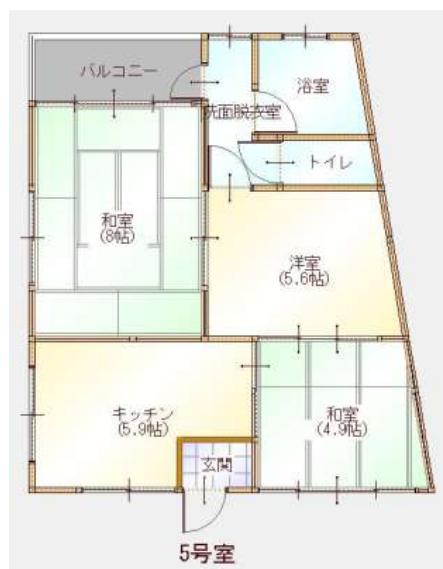
物件名 <田辺市> 3DK

賃料

むつみコーポ 205号室

45,000円

先客有り 11月中旬 入居可能予定！ 人気の高台！ 海拔約29m ペット相談可！ パビリオンシティまで約945m(徒歩約12分)



種別	マンション
所在地	和歌山県田辺市むつみ13-5
交通	(明)糸田バス停下車 徒歩約12分
構造/階数	鉄骨造陸屋根/3階(所在階2階)
専有面積	
共益費	込み
敷金	5万円
礼金	10万円
敷引	退去時美装費等要
駐車場	込み 2台込み(軽自動車 縦列)
築年月	昭和51年3月

間取り/3DK(DK約5.3、洋7.5、和6、和4.5、バス、トイレ、バルコニー) 管理費/ 保険/家財(借家人賠償責任)保険加入要 設備/バス・トイレ別、ガスコンロ対応、バルコニー付、ペット相談、エアコン無し 備考/校区:稲成小学校・高雄中学校

物件コード ma-mutsumi-205

不動産のトータルアドバイザー

紀陽住建株式会社

田辺市あけぼの18-6

TEL.0739-24-3275

URL▶<http://kiyou.sugahara-koumuten.co.jp/>

【取引態様/仲介】

FAX.0739-24-1087

和宅建会員 和知事免許 (12) 1479号



■図面と現況が相違する場合は現況優先とさせていただきます。■《仲介》ご成約の際には、当社規定の仲介手数料とそれにかかる消費税を別途申し受けます。