

物件名 田辺市 1LDK・2LDK・3LDK

賃料

## 【新築】PEACEFULL

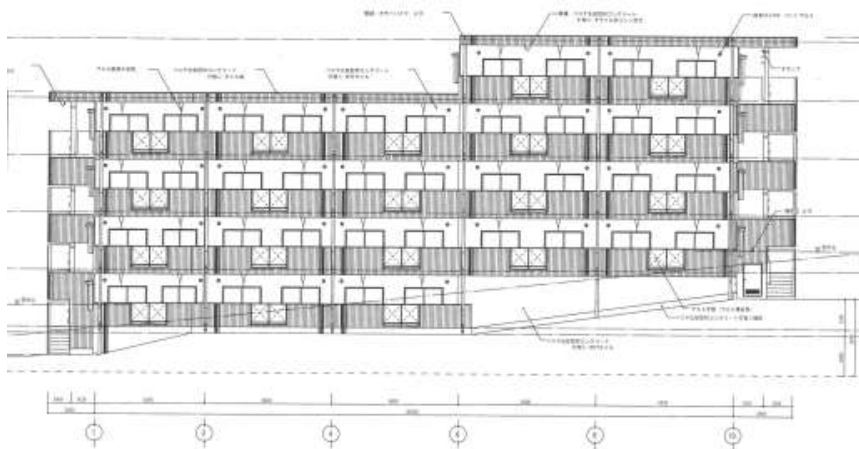
45,000 ~ 62,000円

### 【新築】ユーマーマンション

田辺市中万呂に30年8月に完成予定!!

3タイプ(1LDK・2LDK・3LDK)

完成予定図です。



種別	マンション
所在地	和歌山県田辺市中万呂396-1
交通	きのくに線・紀勢本線紀伊田辺駅バス12分 (中万呂バス停徒歩約18分)
構造/階数	鉄筋コンクリート5階建/5階(所在階1.)
専有面積	約44.2㎡・約54.6・約61.75㎡
共益費	3,000円
敷金	10万円~14万円
礼金	8万円~12万円
敷引	なし
駐車場	あり 1台目3,000円・2台目3,000円(1)
築年月	2018年8月

間取り/1LDK・2LDK・3LDK(【1LDK】洋室5.9帖・LDK12帖

【2LDK】洋室6帖・洋室6帖・LDK11.2帖

【3LDK】洋室4.6帖・洋室5.7帖・LDK11.1帖) 管理費/

総戸数/20戸 現況/入居募集中! 保険/加入要  
設備/バス・トイレ別、室内洗濯機置場、ガスコンロ  
対応、フローリング、洗面所独立、追い焚き風呂、  
バルコニー付、CSアンテナ、BSアンテナ、下駄箱、  
TVインターホン、複層ガラス、カウンターキッチン  
、シャンプードレッサー、温水洗浄便座 備考/ 駐  
車場1台はセット契約となります。 退去時、ルームク  
リーニング費用は実費でご負担願います。

物件コード peacefull2



株式会社 裏地工務店

一級建築士事務所許可 和歌山県知事許可 (イ)487-8号  
宅地建物取引業許可 和歌山県知事許可11-1746号

和歌山県田辺市宝来町8-13

TEL.0739-22-5396

FAX.0739-24-0249

URL▶<http://www.uraji.co.jp>



■図面と現況が相違する場合は現況優先とさせていただきます。■《仲介》ご成約の際には、当社規定の仲介手数料とそれにかかる消費税を別途申し受けます。