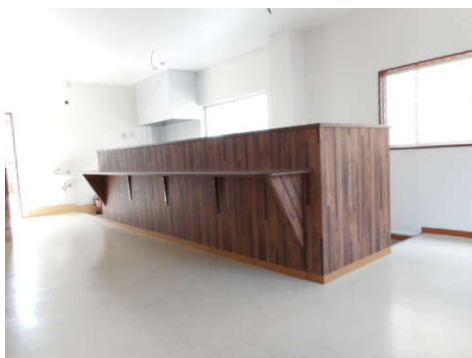


物件名 **田辺市 店舗**
鈴木ビル 1階右

賃料

80,000円

道路に面しています。カウンター付。以前は洋食屋さんでした。



種別	店舗		
所在地	和歌山県田辺市宝来町		
交通	JR紀伊田辺駅より徒歩8分		
構造/階数	3階(所在階1階)		
専有面積			
共益費	2,000円		
敷金	16万円	礼金	24万円
駐車場	あり 建物裏1台無料(指定場所)、店舗		
築年月	1977年11月		
設備	即入居可		

間取り/店舗(約10坪) 向き/北東 現況/空室 入居時期/即時 契約期間/2年更新 保険/加入要 備考/ 仲介手数料が必要です:賃料の1ヶ月分

物件コード T-SuzukiBLD1F



有限会社 **山田不動産**

和歌山県宅地建物取引業協会会員 和宅建会員・知事(9)第2323号

田辺市上の山一丁目9番6号(国道42号沿)

TEL.0739-24-0860

URL▶<http://www.yamada-fudosan.jp>

【取引態様/仲介】

FAX.0739-24-0840

E-mail▶info@yamada-fudosan.jp



■図面と現況が相違する場合は現況優先とさせていただきます。■《仲介》ご成約の際には、当社規定の仲介手数料とそれにかかる消費税を別途申し受けます。