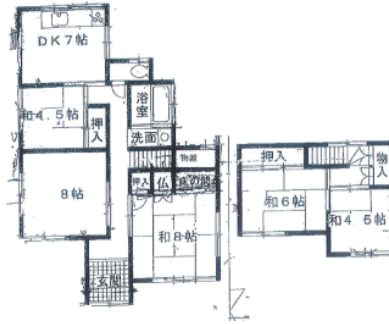


田辺市	種別	戸建て	価格	500万円	坪単価	万円
	所在地 和歌山県田辺市上の山一丁目					
敷地面積	457.93 m <sup>2</sup>		138.52坪			
	延床面積		108.66 m <sup>2</sup>		32.86坪	
地目	宅地	権利関係	所有権			
構造	木造瓦葺2階建	1階	80.26m <sup>2</sup>			
2階	28.40m <sup>2</sup>	3階				
間取り						
築年月	1976年10月	用途地域	第一種住居地域・準工業地			
建ぺい率	60%	容積率	200%	現況	空家	
法令上の制限 景観法・屋外広告物法						
接面道路		間口				
交通 JR田辺駅からバスで13分 天神バス停から徒歩13分						
設備 および その他						
物件コード tk159						



R3.7.13金850万円より値下げ！R2.3.17 1,000万より値下げ



不動産のトータルプランナー  
**株式会社 西嶋**  
 クリエイティブライフのお手伝い



建設業知事(般-17)第11946号 宅建業知事免⑨2342和宅建会員  
 和歌山県田辺市南新万13-20

**TEL.0739-25-2125**  
**FAX.0739-26-1222**

【取引態様/媒介契約】

URL▶<http://www.nishijima-fudosan.co.jp>

E-mail▶[info@nishijima-fudosan.co.jp](mailto:info@nishijima-fudosan.co.jp)

■図面と現況が相違する場合は現況優先とさせていただきます。■《仲介》ご成約の際には、当社規定の仲介手数料とそれにかかる消費税を別途申し受けます。