

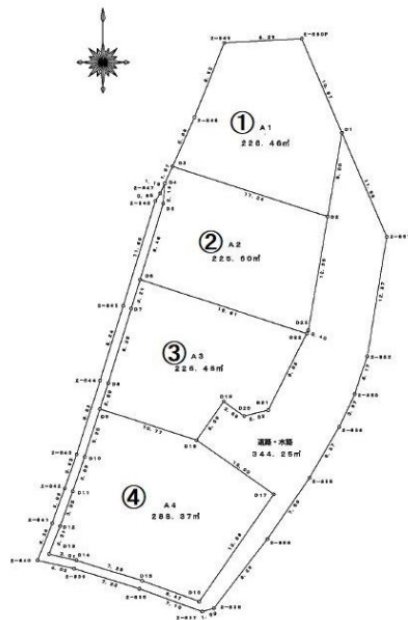
物件名 <西牟婁郡上富田町>

価格

# 上富田町岡【分譲地】 号地

## 624.3万円

予約あり 岡小学校まで約225m(徒歩約4分) 全4区画予定！ 面積・価格変更しました  
(2022.7.4)



種別	土地
所在地	和歌山県西牟婁郡上富田町岡字宮代 446-6(予定地番) 区画 号地
交通	JR朝来駅より車で約5分(11km)
構造	
地目	宅地(現況:田)
敷地面積	187.64㎡(56.76坪)
坪単価	11万円/坪
用途地域	
築年月	

接面道路/北東側 幅員約4.4~5.2mの町道に接道  
東側 幅員約5mの町道(予定)に接道 駐車場/あり  
建ぺい率/ % 容積率/ % 敷地の権利形態/  
所有権 総区画数/4 都市計画/都市計画区域外 法令  
上の制限/景観条例、和歌山県屋外広告物条例 建築  
条件/無し 情報更新日/2022年7月8日 設備/排水/  
個別浄化槽(補助金無し) 備考/ 226.11㎡(68.40坪  
) /752.4万円 面積・価格変更しました(2022.7.4)  
校区:岡小学校・上富田中学校  
津波災害警戒区域:未指定  
土砂災害警戒区域:外  
河川浸水想定区域:外(上富田町洪水ハザードマップ)

物件コード t-okamiyashi-ro-1-y

不動産のトータルアドバイザー

## 紀陽住建株式会社

田辺市あけぼの18-6

### TEL.0739-24-3275

URL▶<http://kiyou.sugahara-koumuten.co.jp/>

【取引態様/売主】

### FAX.0739-24-1087

和宅建会員 和知事免許 (12) 1479号



■図面と現況が相違する場合は現況優先とさせていただきます。■《仲介》ご成約の際には、当社規定の仲介手数料とそれにかかる消費税を別途申し受けます。