

物件名 日高郡みなべ町

売倉庫事務所

みなべICまで900m
ハイパーリフト付いてます。

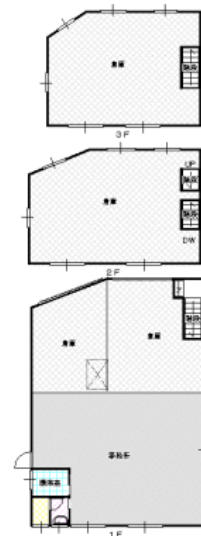


価格

850万円

種別	事務所
所在地	和歌山県日高郡みなべ町東吉田78-13
交通	JRみなべ駅より900m
構造	鉄骨・計量鉄骨造亜鉛メッキ鋼板葺3階
地目	宅地
敷地面積	180.22m ² (54.51坪)
坪単価	
用途地域	無指定
築年月	昭和51年9月

建物面積/264.79m²(1F:132.82m² 2F:68.89m²
3F:63.08m²
延264.79m² (80.09坪)) 接面道路/北西側幅員約
4m 駐車場/あり 建ぺい率/70% 容積率/200% 都
市計画/非線引区域 現況/空き 引渡/要相談 法令
上の制限/津波災害警戒区域内・景観法 情報更新日
/2021年2月13日 設備/水道/公営 電気/関西電力
排水/集落排水 備考/昭和54年増築 増築部分約60
坪



物件コード mibabe-0439



和歌山県田辺市あけぼの40-7

TEL.0739-23-1868
URL▶<http://www.taishin-fudousan.jp>

【取引態様/媒介】

携帯.080-4649-9485

和歌山県知事 (1) 第3956号



■図面と現況が相違する場合は現況優先とさせていただきます。■《仲介》ご成約の際には、当社規定の仲介手数料とそれにかかる消費税を別途申し受けます。