

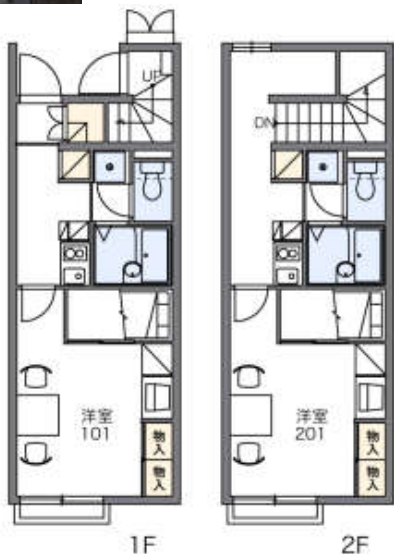
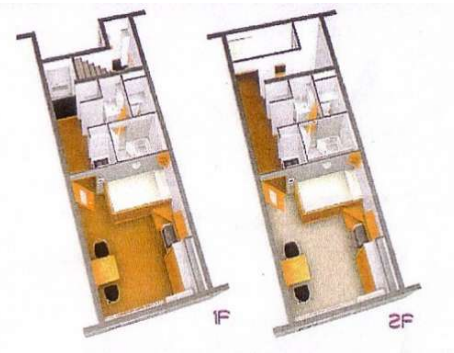
物件名 1K

賃料

# レオパレスMaSa

## 47,480円 ~ 円

ブロードバンド付(月額基本料不要)  
水道料込!



情報更新日/2017年01月28日 情報有効期限/2017年06月30日

所在地	和歌山県田辺市高雄3丁目35-7
交通	JR紀勢本線「紀伊田辺」駅より徒歩約15分
構造/階数	木造軸組2階建/
専有面積	1F:23.61㎡/2F:28.02㎡
共益費	6,500円
敷金	なし
礼金	2ヶ月万円
敷引	なし
駐車場	あり 1台6,480円
築年月	2006年8月
間取り	1K(1F洋室7.9帖 2F洋室7.9帖+フリースペース)
設備	エアコン付、バス・トイレ別、室内洗濯機置場、フローリング、洗面所独立、宅配ロッカー、CSアンテナ、電気コンロ2口、ベット、カーテン、テーブル、椅子2脚、姿見、冷蔵庫、電子レンジ、テレビ、洗濯機、浴室換気乾燥機、モニター付インターホン、インターネット使い放題

管理費/540円 更新料/2年/15,000円(税別) その他費用/保証委託料:利用料の100%~120% 総戸数/16戸 空戸数/3戸 保険/加入要 2年/11,640~23,790円 備考/ 退居時、基本清掃料28,500円(税別がかかります)

1年未満での解約は、違約金家賃の1ヶ月かかります

物件コード reoparesuMASA  
契約時、入居者サポートシステム・抗菌施工代・鍵交換費用がかかります。

### HomeTown 有限会社 ホームタウン

和歌山県知事(3)3386号 (社)和歌山県宅地建物取引業協会会員  
(社)全国宅地建物取引業保証協会会員 賃貸不動産管理業協会会員

和歌山県田辺市稲成町47-1 H.Tビル2F

TEL.0739-24-1000

FAX.0739-24-1880 【取引態様/仲介】

■図面と現況が相違する場合は現況優先とさせていただきます。■《仲介》ご成約の際には、当社規定の仲介手数料とそれにかかる消費税を別途申し受けます。