

物件名 1K (302号室)

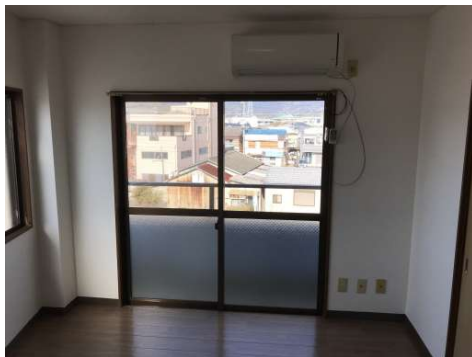
賃料

サンパール

30,000円

入居時期/即入居

角部屋！
JR紀伊田辺駅近く！
敷金・礼金0円キャンペーン！



情報更新日/2019年02月18日 情報有効期限/2019年12月31日

所在地	和歌山県田辺市高雄1丁目6-38
交通	JR紀伊田辺駅徒歩7分
構造/階数	鉄骨造/3階(所在階3階)
専有面積	21.06㎡
共益費	込み
敷金	0万円なし
礼金	なし
敷引	なし
駐車場	なし
築年月	1991年9月
間取り	1K(洋5.8帖・K2.5帖・バス・トイレ)
設備	エアコン付、ガスコンロ対応、フローリング、シャワー、給湯、照明、バルコニー付、角部屋、即入居可

管理費/ 総戸数/12戸 空戸数/1戸 現況/空室
契約期間/2年 保険/14,000円~/2年 備考/ 保証委託契約が必要です。

12ヶ月以内の解約は賃料の1ヶ月分、6ヶ月以内の解約は賃料の2ヶ月分の違約金がかかります。退去時、ハウスクリーニング費用が必要となります。

物件コード sanparukyanpen302

HomeTown 有限会社 ホームタウン

和歌山県知事(3)3386号 (社)和歌山県宅地建物取引業協会会員
(社)全国宅地建物取引業保証協会会員 賃貸不動産管理業協会会員

和歌山県田辺市稲成町47-1 H.Tビル2F

TEL.0739-24-1000

FAX.0739-24-1880 【取引態様/仲介】

■図面と現況が相違する場合は現況優先とさせていただきます。■《仲介》ご成約の際には、当社規定の仲介手数料とそれにかかる消費税を別途申し受けます。