

物件名 (102号)

賃料

# 山中ビル 1階

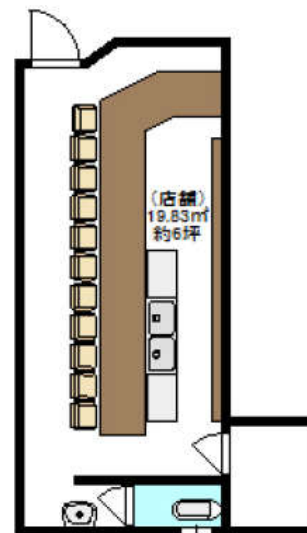
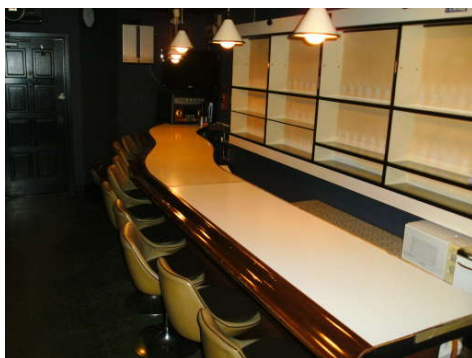
## 55,000円

入居時期/即時

敷金・礼金0円キャンペーン

味光路

飲食店向き



所在地	和歌山県田辺市湊1055-11
交通	JR紀勢本線「紀伊田辺駅」徒歩3分
構造 / 階数	木造/2階(所在階1階)
専有面積	19.83㎡
共益費	込み
敷金	なし
礼金	なし
敷引	なし
駐車場	なし
築年月	1955年12月
間取り	
設備	即入居可飲食可能、個別トイレ(和式)、カウンター付き

管理費/ 総戸数/5戸 現況/商談中 契約期間/2年 保険/要加入 備考/什器・設備・エアコン等は設備に含まれません。 広告看板は設備に含まれません。

情報更新日/2020年10月02日 情報有効期限/2020年12月31日

### HomeTown 有限会社 ホームタウン

和歌山県知事(3)3386号 (社)和歌山県宅地建物取引業協会会員  
(社)全国宅地建物取引業保証協会会員 賃貸不動産管理業協会会員

和歌山県田辺市稲成町47-1 H.Tビル2F

TEL.0739-24-1000

FAX.0739-24-1880 【取引態様/専任】

物件コード yamakabiru

■図面と現況が相違する場合は現況優先とさせていただきます。■《仲介》ご成約の際には、当社規定の仲介手数料とそれにかかる消費税を別途申し受けます。