

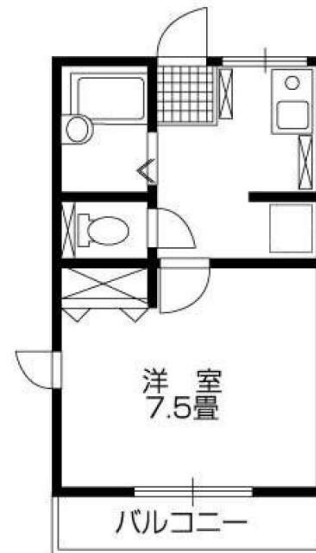
物件名 西牟婁郡上富田町 1K 即入居可

賃料

シティハイム ボニート

42,000円

この物件の海拔は約73mです
2階端室



種別	アパート
所在地	和歌山県西牟婁郡上富田町南紀の台46-18
交通	JR紀勢本線朝来駅徒歩33分
構造/階数	軽量鉄骨造/2階(所在階2階)
専有面積	23.18㎡
共益費	込み
敷金	(一ヶ月)万円
礼金	(二ヶ月)万円
敷引	
駐車場	込み 1台(料金は家賃に含む)
築年月	1997年10月

間取り/1K 即入居可(洋室7.5帖、キッチン、バス、トイレ、バルコニー) 管理費/ 総戸数/4戸 現況/空室 入居時期/即日 契約期間/2年 保険/家財保険加入要す 情報更新日/2023年09月21日 情報有効期限/2023年10月20日 設備/エアコン付、バス・トイレ別、室内洗濯機置場、ガスコンロ対応、バルコニー付、即入居可 TVドアホン付 備考/ この物件の海拔は約73mです

物件コード 080401



和歌山県知事 (06) 3033 和宅建会員

リアルターオフィス

REALTOR

和歌山県田辺市朝日ヶ丘9-15

TEL.0739-25-7090

URL▶<http://www.realtor-office.com>

【取引態様/仲介】

FAX.0739-25-7091

E-mail▶realtor@mb.aikis.or.jp



■図面と現況が相違する場合は現況優先とさせていただきます。■《仲介》ご成約の際には、当社規定の仲介手数料とそれにかかる消費税を別途申し受けます。