

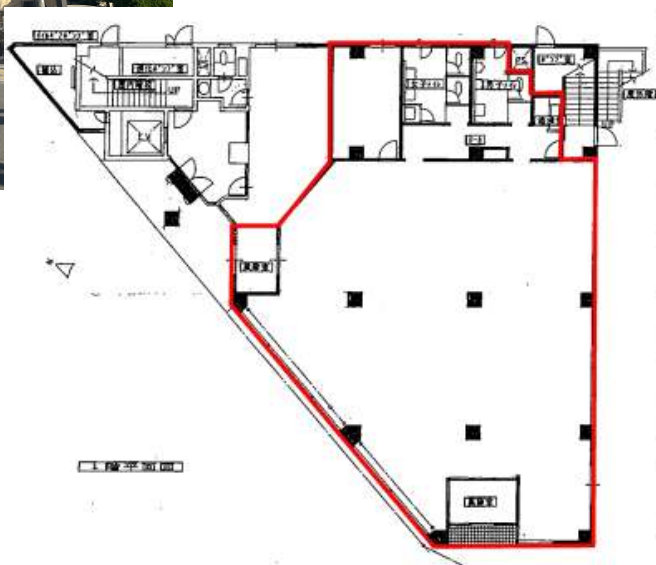
物件名 田辺市 店舗

賃料

扇ヶ浜ビル1F

250,000円

パークサイドホテルの1階部分になります



種別	店舗	
所在地	和歌山県田辺市新屋敷町6-1	
交通	JR紀伊田辺駅より徒歩12分(約900m)	
構造/階数	1~3階鉄骨鉄筋コンクリート造、4~8	
専有面積	304.51㎡	
共益費	50,000円	
敷金	25万円	礼金 なし
駐車場	あり 応相談	
築年月	1989年3月	
設備	エアコン付、即入居可、事務所可	

間取り/店舗 その他費用/(電気料金)基本料金35,700円/月、維持費・償却費18,600円/月 現況/空室 入居時期/即時 契約期間/2年(自動更新) 保険/加入要 備考/ 退去時:ハウスクリーニング代金が必要です
 仲介手数料が必要です:賃料の1ヶ月+駐車料の1ヶ月分

物件コード T-0ogigahama1F



有限会社 山田不動産

和歌山県宅地建物取引業協会会員 和宅建会員・知事(10)第2323号

田辺市上の山一丁目9番6号(国道42号沿)

TEL.0739-24-0860

URL▶<http://www.yamada-fudosan.jp>

【取引態様/仲介】

FAX.0739-24-0840

E-mail▶info@yamada-fudosan.jp



■図面と現況が相違する場合は現況優先とさせていただきます。■《仲介》ご成約の際には、当社規定の仲介手数料とそれにかかる消費税を別途申し受けます。